



国土交通省

北陸地方整備局
伏木富山港湾事務所

記者発表資料
配布日時
平成28年5月20日

伏木富山港（新湊地区）国際物流ターミナル 延伸整備事業着工式典を開催します。

北陸地方整備局は「伏木富山港（新湊地区）国際物流ターミナル延伸整備事業着工式典」を以下のとおり開催いたしますのでお知らせします。

○ 開催日時	平成28年5月28日（土）午前10時より
○ 式典会場	射水市堀岡神明神字西浜205-150 （伏木富山港湾事務所 新湊出張所構内）
○ 主催	国土交通省北陸地方整備局
○ 式典次第	開式 式辞 挨拶 来賓祝辞 来賓紹介 祝電披露 事業概要説明 セレモニー（鍬入れ） 閉式 ※ 閉式後、地元中学校吹奏楽部によるアトラクションを予定しています。

※取材申込 【留意事項】（別紙1）をお読みいただき、取材申込書（別紙2）に必要事項を記入の上、5月24日（火）17時までにお申し込みください。

発表記者クラブ
富山県政記者クラブ

問い合わせ先
国土交通省 北陸地方整備局 伏木富山港湾事務所 副所長 関口 忠志 総務課長 端 政明 TEL 076-441-1901 ※式典当日は、式典対応のため不在となる場合があります。

伏木富山港（新湊地区）国際物流ターミナル 延伸整備事業の概要

伏木富山港（新湊地区）国際物流ターミナルは、既に水深12mの岸壁が333mの延長で整備され、外貿コンテナを中心に国際物流の拠点として背後圏の経済活動に重要な役割を果たしています。

しかしながら、近年、外貿コンテナ取扱貨物量の増加やコンテナ船の大型化が進展し、岸壁の利用待ちとして滞船が発生するなど、港湾利用に支障が生じています。

本事業は、岸壁を75m延伸し、大型コンテナ船が2隻同時荷役可能とすることにより滞船の解消を図るとともに、富山県が施工するふ頭用地の拡張と併せてコンテナ取扱能力を拡大することを目的としています。

○事業概要

・整備施設

岸壁延伸部 75m（水深12m）
（既設岸壁と合わせて延長408m）

泊地浚渫 1. 6ha（水深12m）

ふ頭用地 2. 7ha（県事業）

・事業期間

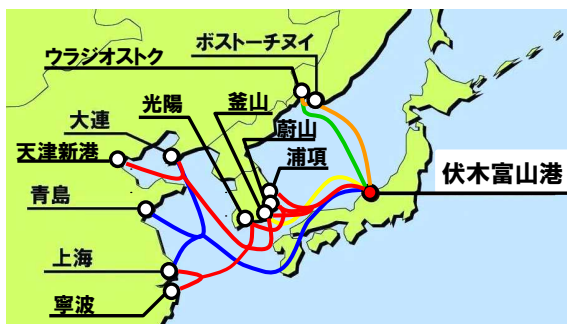
平成27年度～平成30年度完成予定

・直轄事業費

約17億円

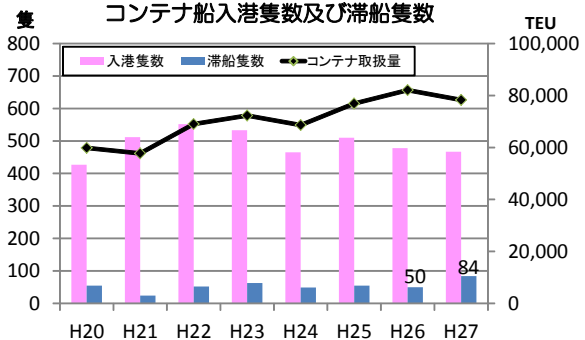


外貿コンテナ航路（30便/月）



H28年4月時点

外貿コンテナ取扱貨物量の推移 コンテナ船入港隻数及び滞船隻数



※TEU：20ft.（コンテナの長さ）換算のコンテナ取扱個数の単位。
20ft.コンテナ1個を1TEUとして計算。

■ 施工概要

本施設は、既設岸壁と同じ栈橋式構造です。

主な施工手順は次のとおりです。「①地盤改良（土留壁築造）」⇒「②泊地浚渫」
⇒「③鋼管杭打込み」⇒「④上部工築造」⇒「⑤舗装」

なお、施工区域は居住区域に隣接していますので、鋼管杭の打ち込みは、低騒音・低振動の施工機械を用いるなど、周辺環境に配慮しながら施工を行います。

■ 構造・施工面の工夫

①複雑な軟弱地盤の克服

○軟弱地盤のため鋼管杭の必要延長が約50mと長い。さらに、その約30m分の杭周囲にセメントミルクを充填し、地盤と一体化することで杭にかかる力を支持。

⇒日本最大級のCJV工法の適用

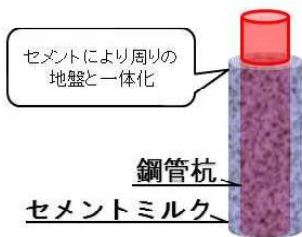
②生産性向上とコスト縮減

○近隣で上部工の「梁」と「床版」を同時並行で製作・設置。

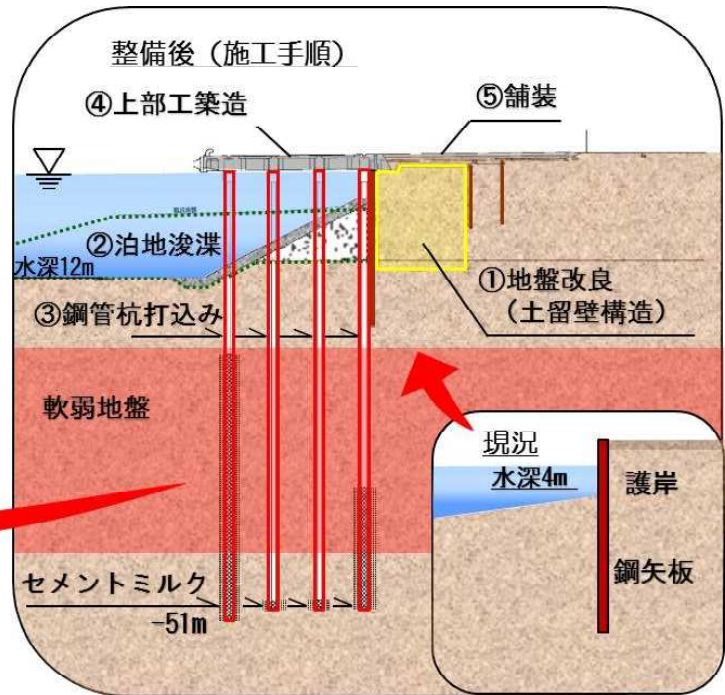
≪工期短縮⇒コスト縮減≫

○現護岸を地盤改良体の一部として活用

≪既存ストック活用≫



CJV（セメントミルクジェット併用ハイブロー）工法



■ 期待される効果

岸壁の延伸整備により、大型コンテナ船の2隻同時荷役が可能となり、滞船が解消され、滞船コストやコンテナ輸送時間が削減されます。

コンテナ物流の定時性が向上し、製造業などの安定した企業活動が確保されます。

また、今後のコンテナ貨物取扱量増加に対応するとともに、企業のバックアップ輸送体制の構築に寄与します。



岸壁延長の不足からコンテナ船が接岸できず滞船（沖待ち）が発生する。



岸壁の整備により、2隻同時荷役が可能となり、滞船が解消される。

着工式典会場案内図

広域図



会場周辺図



※ 車両出入口の案内看板及び誘導員の指示に従いお進み下さい。

【留意事項】

伏木富山港（新湊地区）国際物流ターミナル延伸整備事業着工式典の取材につきましては、以下の通り対応させていただきますのでご注意ください。

○ 着工式典の取材申し込みについて

取材を希望される方は、お手数でも取材申込書（別紙 2）に必要事項を記入のうえ、5月24日（火）17時までにファックスにて申し込みください。

申し込み頂いた方には5月27日（金）までに「入構臨時許可証及び取材注意事項」を郵送いたします。

○ 着工式典の取材受付について

取材希望者は、式典当日の午前9時45分までに受付を行ってください。

(別紙2)

取 材 申 込 書

(宛 先)
国土交通省 北陸地方整備局
伏木富山港湾事務所 総務課
電話番号 076-441-1901

伏木富山港（新湊地区）国際物流ターミナル延伸整備事業着工式典

※ 5月24日（火）17時までに下記ファックス宛送信願います。

ファックス番号 076-443-1408

御 社 名	
取材者氏名 （役職名）	※ 複数で来場する場合は、来場者全員の氏名等を記載し、 代表者には氏名の前に「◎」を記載願います。
来場車両台数	台 ※ 車両で来場する場合は、入構臨時許可証を発行します ので、来場する車両台数を記載願います。
連絡先	郵便番号 住 所 電話番号 FAX 番号 ※ 代表者の電話番号等を記載願います。