

| |
|--------------------------------|
| 国土交通省 北陸地方整備局 新潟港湾空港技術調査事務所 |
| 記者発表 |

| |
|-----------|
| 発表日時 |
| 令和元年8月28日 |

「第20回 にいがたぎちよう新潟技調講演会」を開催します。

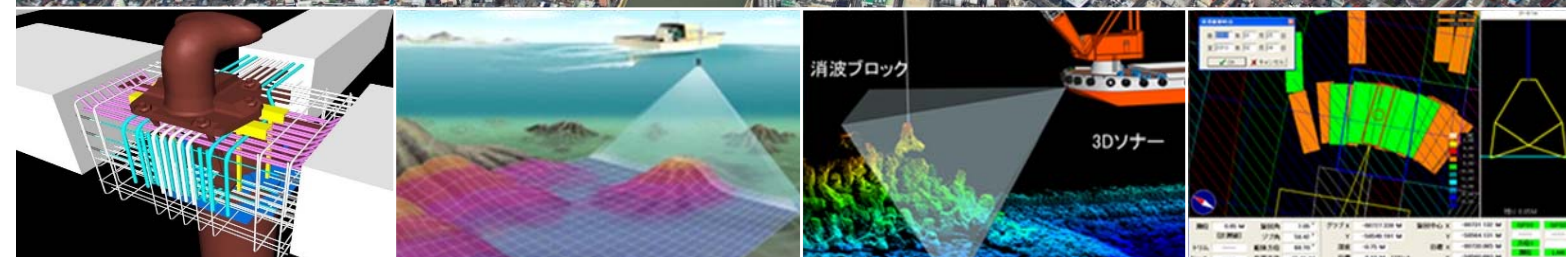
国土交通省 北陸地方整備局 新潟港湾空港技術調査事務所(新潟技調)の主催により、「第20回 新潟技調 講演会」を開催します。
北陸の海と空の「みなとづくり」をわかりやすく伝え、市民の皆様に港への関心と理解を深めていただくことを目的として、毎年開催しています。
今回は、国土交通省が推進するi-Constructionについて、港湾分野におけるICT浚渫工、栈橋CIM等の取組の現状、効果、課題等について紹介します。

1. 日時：令和元年9月26日(木) 13:30～15:00
2. 会場：新潟市民プラザ (NEXT 21 6階)
新潟市中央区西堀通六番町 866
3. プログラム
13:00 開場
13:30 開会
13:35 挨拶 新潟港湾空港技術調査事務所長
13:40 基調講演
「港湾分野における i-Construction の動向」
国土交通省 国土技術政策総合研究所
港湾研究部 港湾施工システム・保全研究室長
井山 繁 氏
14:20 報告
「社会的ニーズに配慮した港湾業務艇の設計と建造」
「埋立護岸における吸い出し防止対策に関する研究」
15:00 閉会

| |
|--|
| 同時記者発表クラブ |
| 新潟県政記者クラブ 新潟県政記者クラブ 新潟市政記者クラブ 専門紙 |

| |
|---|
| (問い合わせ先) 国土交通省 北陸地方整備局 新潟港湾空港技術調査事務所 |
| 副所長 泉田 裕 TEL 025-222-6115 FAX 025-227-1205 |

第20回 新潟技調講演会



開催日時・会場

日時 令和元年9月26日(木)
13:30~15:00

会場 新潟市民プラザ (NEXT21 6階)
新潟市中央区西堀通六番町866

プログラム

13:00 開場

13:30 開会

13:35 挨拶

新潟港湾空港技術調査事務所長 高橋 亨

13:40 基調講演

「港湾分野におけるi-Constructionの動向」
国土技術政策総合研究所 井山 繁 氏

14:20 報告

- ・「社会的ニーズに配慮した港湾業務艇の設計と建造」
新潟港湾空港技術調査事務所 岡元 渉
- ・「埋立護岸における吸い出し防止対策に関する研究」
新潟港湾空港技術調査事務所 百海 郁弥

15:00 閉会

基調講演

「港湾分野における i-Constructionの動向」

国土交通省が推進するi-Constructionについて、港湾分野におけるICT浚渫工、栈橋CIM等の取組の現状、効果、課題等について紹介します。

講師プロフィール



いやま しげる
講師：井山 繁 氏

国土交通省
国土技術政策総合研究所 港湾研究部
港湾施工システム・保全研究室 室長

略歴：平成11年運輸省入省。
国土交通省中部地方整備局、
海事局、内閣官房、国土交通
省航空局等を経て現職。



新潟港湾空港技術調査事務所の役割 未来へ導く確かな技術

〈未来に向かう技術開発〉

- ▶ 港や海岸などの環境を守るための技術開発
- ▶ コスト縮減につながる新設計手法の確立
- ▶ 港などの構造物保全のための技術開発

〈港の安全のために〉

- ▶ 航行安全・海洋環境保全のための作業船の整備
- ▶ 安全施工のための技術開発

〈人々の暮らしのために〉

- ▶ 人々の暮らしを支える物流拠点となる港などの設計
- ▶ だれもが使いやすく、安全で親しまれる公共施設の設計

〈海を知るために〉

- ▶ 港の整備に必要な波などのデータベースの管理・活用
- ▶ 波や港の構造物などに関する調査・実験

アクセス



バス

JR新潟駅 万代口
(北口) 駅前バス
ターミナルより 萬代
橋ライン、浜浦町線、
信濃町線、鳥屋野線、
有明線、西小針線で
「古町」下車 徒歩 1
分

お車

新潟バイパス 桜木 I
C より 約 15 分

申込み方法

定 員：300名 (先着順)

× 切：9月17日(火)必着

申し込み：FAX・はがき・Mailのいずれかで、
申込用紙の内容をご送付願います。

●住所：〒951-8011

新潟市中央区入船町4丁目3778番地

●FAX：025-227-1205

●Mail：pa.hrr-gichoinfo@mlit.go.jp

問い合わせ先：新潟港湾空港技術調査事務所 調査課

TEL:025-222-6115(代)

第20回 新潟技調講演会 申込用紙

FAX・はがき・Mailのいずれかでご送付願います。

| ふりがな 氏 名 | 住所または所属会社名 | 電話番号 |
|-------------|------------|------|
| | 〒 | |
| | 〒 | |
| | 〒 | |
| | 〒 | |
| | 〒 | |

(個人情報は、本講演会の開催目的以外には使用しません。)

FAX：025-227-1205

Mail：pa.hrr-gichoinfo@mlit.go.jp